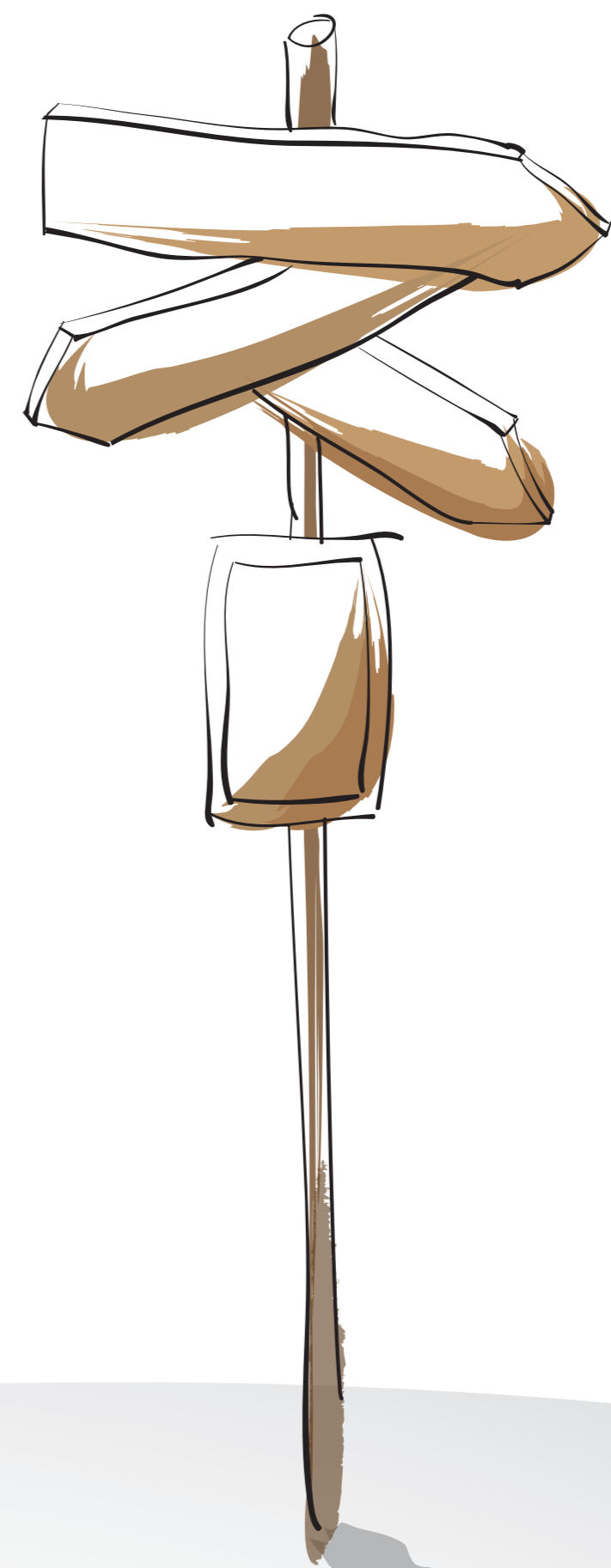


桃園區大專校院

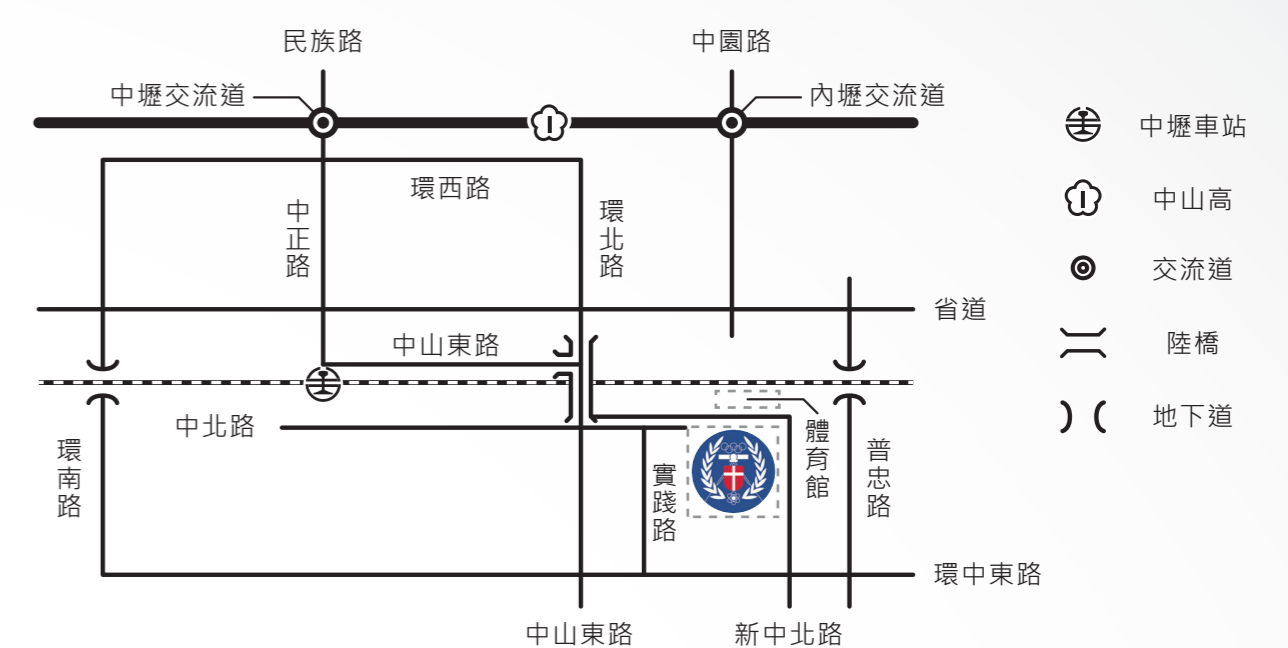
身心障礙學生

升學博覽會



↓ 活動地點

中原大學體育館
(桃園市中壢區中北路200號-新中北路側門)
詳細交通資訊請上中原大學網站查詢



活動時間 ↓

105年6月18日
13:00~17:00

報名時間與辦法 ↓

即日起至105年4月25日止
本活動採用線上填寫個人資料報名
網址-<http://goo.gl/forms/4ayFn4jJVX>
或掃描QR-Code報名



報名專區

↓ 主辦單位

中原大學特教中心

↓ 協辦單位

中原大學、國立中央大學、國立體育大學
元智大學、開南大學、長庚大學、新生醫護管理學院